

株主メモ

事業年度 毎年10月1日から翌年9月30日まで
定時株主総会 毎年12月下旬
単元株式数 100株
株主名簿管理人 東京都千代田区丸の内一丁目4番1号 三井住友信託銀行株式会社
同事務取扱場所 東京都千代田区丸の内一丁目4番1号 三井住友信託銀行株式会社 証券代行部
郵便物送付先 〒183-8701 東京都府中市日鋼町1番10 三井住友信託銀行株式会社 証券代行部
及び照会先 ☎ 0120-176-417

注) 平成24年4月1日より株主名簿管理人の商号、住所および同事務取扱場所が上記のとおり変更となっております。

【株式に関する住所変更等のお届出及びご照会について】

証券会社に口座を開設されている株主様は、住所変更等のお届出及びご照会は、口座のある証券会社にお申出下さい。
また、証券会社に口座を開設されていない株主様は、下記の特別口座の口座管理機関にお申出下さい。

【特別口座について】

株券電子化前に「ほぶり」（株式会社証券保管振替機構）を利用されていなかった株主様（証券会社に口座を開設されていなかった株主様）には、みずほ信託銀行株式会社に口座（特別口座といいます。）を開設しております。
上記株主名簿管理人とはご照会先及び住所変更等のお届出先が異なりますのでご留意下さい。

特別口座の 東京都中央区八重洲一丁目2番1号 みずほ信託銀行株式会社
口座管理機関
郵便物送付先 〒168-8507 東京都杉並区和泉2丁目8番4号 みずほ信託銀行株式会社 証券代行部
及び照会先 ☎ 0120-288-324

株主の皆様の声をお聞かせ下さい

下記URLにアクセスいただき、アクセスコード入力後に表示されるアンケートサイトにてご回答下さい。所要時間は5分程度です。

当社では、株主の皆様の声をお聞かせいただくため、アンケートを実施いたします。
お手数ではございますが、アンケートへのご協力をお願いいたします。
●アンケート実施期間は、本書がお手元に到着してから約2ヶ月間です。



<http://www.e-kabunushi.com>
アクセスコード 1783

いいかぶ

検索



空メールにより URL自動返信 kabu@wjm.jpへ空メールを送信して下さい。(タイトル、本文は無記入) アンケート回答用のURLが直ちに自動返信されます。



携帯電話からも QRコード読み取り機能のついた携帯電話をお使いの方は、右のQRコードからもアクセスできます。



※本アンケートは、株式会社 a2media (エーツーメディア) の提供する「e-株主リサーチ」サービスにより実施いたします。(株式会社 a2media についての詳細 <http://www.a2media.co.jp>)
※ご回答内容は統計資料としてのみ使用させていただきます。事前の承諾なしにこれ以外の目的に使用することはありません。

●アンケートのお問い合わせ「e-株主リサーチ事務局」TEL:03-5777-3900 (平日 10:00~17:30) MAIL:info@e-kabunushi.com

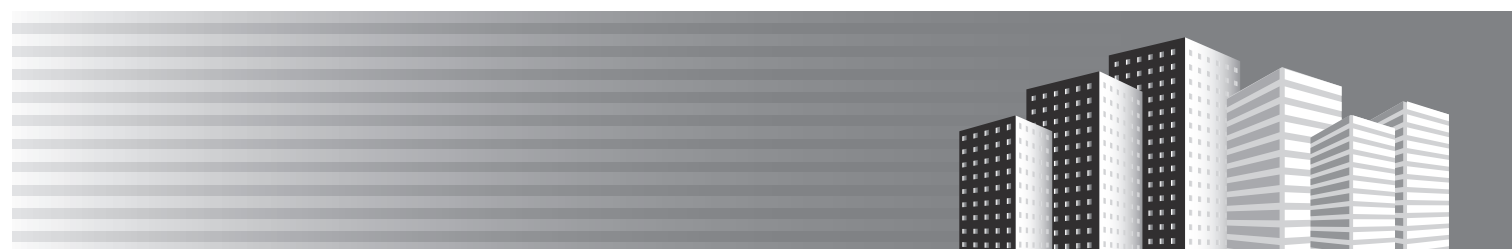
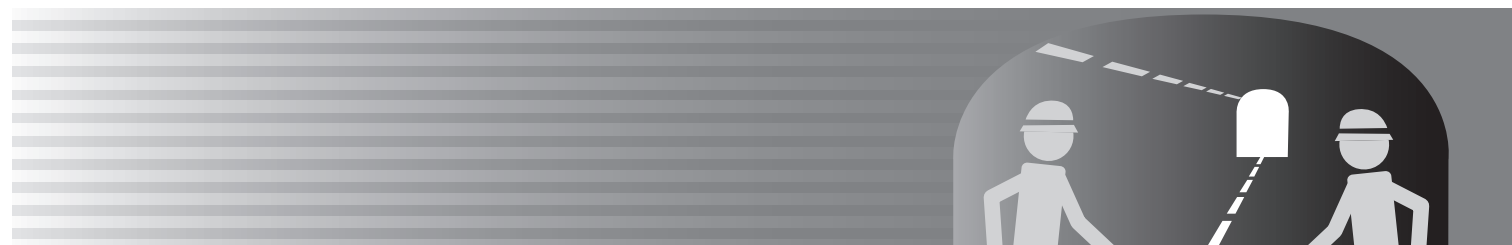
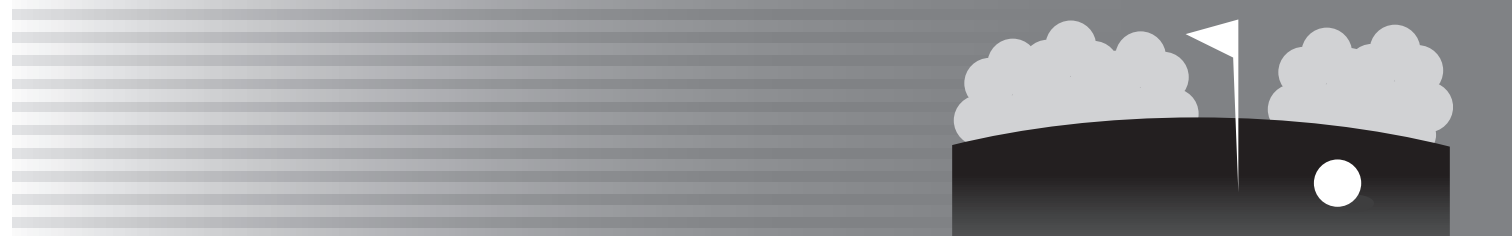
株式会社A.Cホールディングス

東京都港区芝大門一丁目2番1号 大門KSビル5階 電話 03-5473-7722

2012年9月期 第2四半期報告書

2011年10月1日-2012年3月31日

株式会社 A.Cホールディングス

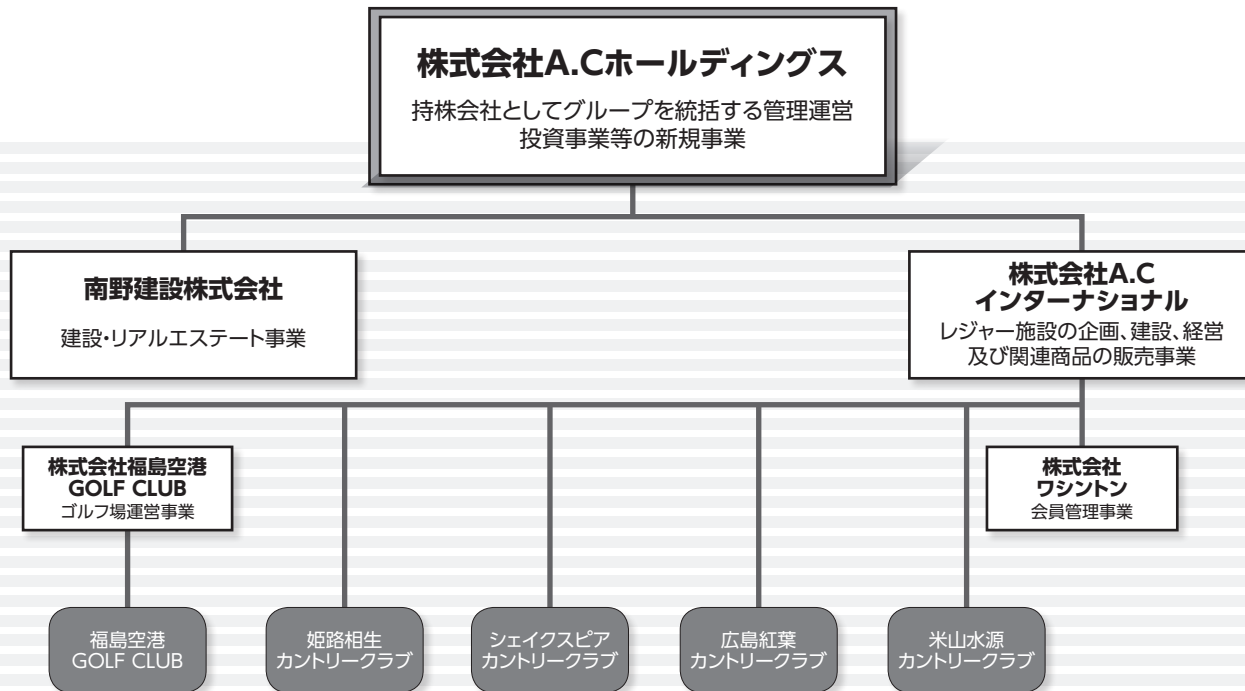


UD FONT

見やすいユニバーサルデザイン
フォントを採用しています。

企業理念

株式会社A.Cホールディングスは、
 ADVANCE(前進)とCONSTRUCTION(構築)をキーワードに、「社会に貢献する企業体の創造」を目指し、
 経営資源の共有による事業運営の効率化を図り、グループ各社を統括する持株会社です。
 また、株式会社A.Cホールディングスは、グループ各社の特性を活かし、シナジー効果を最大限に追求し、
 企業価値を高め、社会に貢献するとともに、自らの成長が可能な事業、グループ価値の向上と
 株主の皆様への大きな収益還元が可能な事業の推進に積極的に取り組んでまいります。



注) 株式会社A.Cインターナショナルは2011年10月1日付で株式会社姫路相生カントリークラブを吸収合併いたしました。

株主の皆様におかれましては、平素より格別のご高配を賜り、厚く御礼申し上げます。平成24年9月期第2四半期(平成23年10月1日から平成24年3月31日まで)の事業内容などをご報告するにあたりまして、一言ごあいさつ申し上げます。

また、東日本大震災から1年が経過いたしました。今もなお被災されている皆様に、心よりお見舞いを申し上げますとともに、一日も早い被災地の復旧復興をお祈り申し上げます。

株式会社A.Cホールディングス
 代表取締役社長

長谷川 武司



当第2四半期連結累計期間のわが国経済は、生産や輸出が回復する等、一時持ち直しの動きがみられましたが、東日本大震災の影響等により全体的には厳しい状況となりました。また、依然として欧州における財政問題などを背景とした世界経済の不透明感など予断を許さない状況が続いております。

こうした経済状況のもとで、当社グループは、ゴルフ・リゾート事業と建設事業における売上高の増加及び経費の削減により、営業損失は前年同四半期と比較して、1億50百万円減少しました。経常損失に関しましては、持分法による投資損失を2億5百万円計上いたしました。

この結果、当第2四半期連結累計期間の業績は、売上高14億72百万円(前年同四半期売上高13億4百万円)、営業損失1億95百万円(前年同四半期営業損失3億45百万円)、経常損失3億98百万円(前年同四半期経常損失2億27百万円)、四半期純損失3億67百万円(前年同四半期 四半期純利益2億19百万円)となりました。

一昨年来より体質強化と収益の改善をスローガンにグループ一丸となって努力を続けておりますが、この流れを更に強化し、赤字体質からの脱却を図って参る所存でございますので、皆様のご支援の程、宜しくお願い致します。

売上高	14億72百万円 (前年同四半期比 12.9%増)
営業利益	△1億95百万円 (-)
経常利益	△3億98百万円 (-)
四半期純利益	△3億67百万円 (-)

事業別の概況

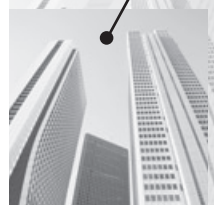
ゴルフ・リゾート事業

ゴルフ・リゾート事業におきましては、ゴルフ場収入は微減でありましたが、当期より新香木原カントリークラブの施設賃貸料収入が加わり、事業全体では売上高が増加となりました。この結果、売上高5億41百万円（前年同四半期売上高4億84百万円）、営業損失2億19百万円（前年同四半期営業損失3億円）となりました。

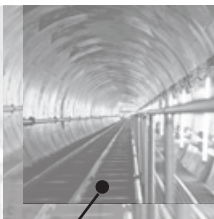


リアルエステート事業

リアルエステート事業におきましては、公示地価やオフィス賃貸の低迷により厳しい状況を迎えております。その結果売上高34百万円（前年同四半期売上高41百万円）、営業利益14百万円（前年同四半期営業利益7百万円）となりました。



建設事業におきましては、工事施工が順調に推移したことにより売上高が増加しましたが、一方原価率が増加しました。この結果、売上高8億93百万円（前年同四半期売上高7億70百万円）、営業利益0百万円（前年同四半期営業利益5百万円）となりました。



ファイナンス事業におきましては、貸金業の撤退及びリース業の見直し等により、売上高4百万円（前年同四半期売上高11百万円）、営業利益7百万円（前年同四半期営業損失23百万円）となりました。

ファイナンス事業

建設事業

TOPICS

2012年 トーナメント・グループコース 開催スケジュール

10月11日	全日本シニアプロ・アマゴルフトーナメント	開催コース: 広島紅葉カントリークラブ
10月16日	新潟レディースクラシック・女子プロアマトーナメント	開催コース: 米山水源カントリークラブ
10月17日	新潟レディースクラシック・女子トーナメント	
11月 6日	関西レディースクラシック・女子プロアマトーナメント	開催コース: 姫路相生カントリークラブ

*プロアマトーナメントには、アマチュアのプレーヤーのご参加をお待ちしておりますので開催コースにお申し込み下さい。

財務情報

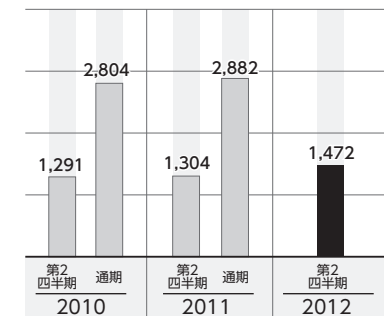
連結財務情報

(単位: 千円)

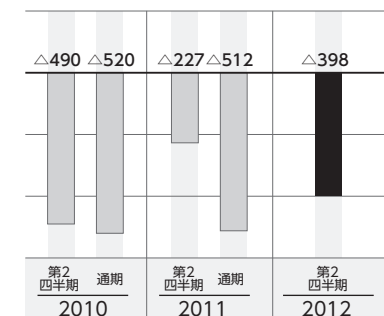
科 目	当第2四半期 連結累計期間 (2011.10.1~2012.3.31)	前第2四半期 連結累計期間 (2010.10.1~2011.3.31)
売上高	1,472,402	1,304,368
売上総利益	579,849	541,078
販売費及び一般管理費	775,480	886,955
営業利益 (△: 損失)	△195,630	△345,876
経常利益 (△: 損失)	△398,134	△227,090
特別利益	34,515	454,898
特別損失	204	2,602
税金等調整前四半期純利益 (△: 純損失)	△363,823	225,206
四半期純利益 (△: 純損失)	△367,299	219,008
流動資産	3,769,072	4,094,379
流動負債	618,296	676,347
純資産	7,640,388	7,824,626
総資産	8,779,835	9,037,453
営業活動によるキャッシュ・フロー	△193,095	△289,938
投資活動によるキャッシュ・フロー	△125,215	492,773
財務活動によるキャッシュ・フロー	-	-
現金及び現金同等物の増加額(△: 減少額)	△318,311	202,834
新規連結に伴う現金及び現金同等物の増加額	-	-
現金及び現金同等物の期首残高	2,864,023	2,706,198
現金及び現金同等物の期末残高	2,545,712	2,909,032

財務ハイライト

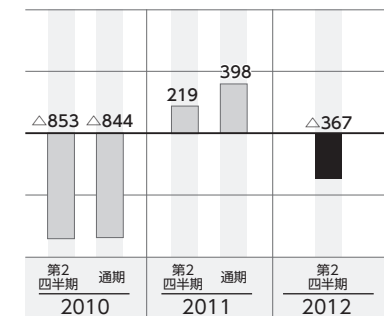
売上高 単位: 百万円



経常利益 単位: 百万円



当期純利益 単位: 百万円



会社概要

(2012年3月31日現在)

会社商号	株式会社A.Cホールディングス A.C HOLDINGS Co., Ltd.
創業	1950年8月1日 (2005年12月1日商号変更、持株会社移行)
資本金	3,500,000,000円
事業内容	持株会社としてグループを統括する 管理運営、投資事業
本店所在地	東京都港区芝大門一丁目2番1号 大門KSビル5階 電話 03-5473-7722

株式の状況

(2012年3月31日現在)

株式数及び株主数	
発行可能株式総数	150,000,000株
発行済株式の総数	42,442,851株
株主数	13,025名
主要株主	
株式会社T.H.Kホールディングス	19.25%
(議決権に対する比率)	

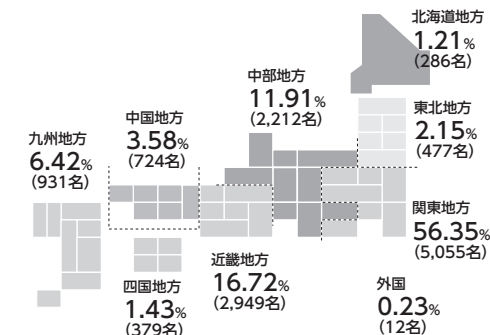
役員

(2012年3月31日現在)

代表取締役社長	長谷川 武司
取締役	竹澤 清
取締役	富田 裕保
取締役	早津 一人
取締役	秋田 政一
常勤監査役	中村 光州
監査役	中村 利一郎
監査役	山田 裕二

株主地域別分布状況

(2012年3月31日現在)



株主優待制度のご案内

優待資格

1単元（100株）以上保有の株主様

毎年3月・9月の権利付最終日までに当社株をお買付
いただければ、株主名簿に登録されます。

優待内容

当社グループのゴルフ場及び提携先ゴルフ場、並び
にゴルフ場併設ホテルを「株主特別優待料金」でご利用
頂くことができます。

「株主特別優待料金」は、一般ビジター料金の5%OFF
～最大30%OFFとなります。但し、ゴルフ場により割
引率が異なり、年末年始及び繁忙期は対象外となる
場合があります。

ご利用の流れ

ご利用施設（右記参照）、ご利用日時、ご利用人数が決まり
ましたら、当社総務部までご連絡下さい。コンペの際もご
利用いただくことが可能です。

連絡先：株式会社A.Cホールディングス総務部
TEL. 03-5473-7722 FAX. 03-5473-7766
E-mail : info@ac-holdings.jp

※ 株主優待券の発行は行っていません。
ご了承下さいませようお願いいたします。

当社から各施設へ問い合わせし、株主様にご連絡差し上げ
ます。その際、株主登録を確認させていただきます。

※ご自身で既にご予約済みとなっている株主様もプレー当日（土日祭日の場
合はその前日）までにご一報をお願いします。

各施設のフロントでお名前をお伝え下さい。優待料金で
ご利用いただけます。

ご利用施設

ゴルフ場

- 姫路相生カントリークラブ(兵庫県相生市)
TEL.0791-29-0321
- シェイクスピアカントリークラブ(北海道石狩市)
TEL.0133-66-3300
- 米山水源カントリークラブ(新潟県上越市)
TEL.025-536-3121
- 広島紅葉カントリークラブ(広島県廿日市市)
TEL.0829-74-1311
- 福島空港 GOLF CLUB(福島県須賀川市)
TEL.0248-79-3101
- 富士箱根カントリークラブ(静岡県伊豆の国市)
TEL.055-944-2111
- 宮崎大淀カントリークラブ(宮崎県宮崎市)
TEL.0985-48-3000
- 新香木原カントリークラブ(千葉県君津市)
TEL.0439-39-2261

ホテル

- 米山水源ホテル(新潟県上越市)
TEL.025-536-6677

株主カレンダー

イベント		当社からお届けするもの等
	10月	
中旬 期末決算発表	11月	
下旬 株主総会	12月	上旬 株主総会招集通知 下旬 株主総会決議通知 事業報告書
	1月	
上旬 第1四半期決算発表	2月	
下旬 中間権利確定日	3月	
	4月	
上旬 第2四半期決算発表	5月	
	6月	中間事業報告書
	7月	
上旬 第3四半期決算発表	8月	
	9月	